

**unica**

KLINIK FÜR REPRODUKTIVMEDIZIN

ÄRZTLICHE UND WISSENSCHAFTLICHE LEITUNG:  
UNIV. PROF. DR. ZDENEK MALÝ



**EIZELLSPENDE**



## GESPENDETE EIZELLEN

Das spezialisierte Ärzteteam der Klinik verwendet die gespendeten Eizellen zur Behandlung der Unfruchtbarkeit seit Ende der neunziger Jahre und hat mit dem Programm Eizellspende langjährige Erfahrungen. Die Therapie führt in 55 – 60 % der Fälle nach einem Zyklus zur Schwangerschaft.

Etwa bei einem Drittel aller Frauen, die Probleme beim Schwangerwerden haben, sind die Eierstöcke nicht in der Lage, befruchtungsfähige Eizellen zu produzieren, oder sie haben überhaupt keine Eierstöcke. In solchen Fällen ermöglichen die Gesetze in der Tschechischen Republik die Verwendung gespendeter Eizellen (Oozyten).

Für die Patientinnen, die an einem IVF-Zyklus mit gespendeten Eizellen interessiert sind, werden in der Klinik Unica freiwillige Spenderinnen ausgesucht, die die Stimulation der Eierstöcke anstelle der Patientin absolvieren und die gewonnenen Eizellen der Empfängerin zur Verfügung stellen. Diese Eizellen werden mit den Spermien des Partners der Empfängerin befruchtet und die entstandenen Embryonen anschließend in die Gebärmutter der Empfängerin, künftigen Mutter übertragen. Die Spenderinnen erhalten für den Zeitverlust, die Reisekosten usw. eine Kompensation, die von der Empfängerin der Eizellen bezahlt wird.

ZERTIFIZIERT ISO 9001:2000

BARVICOVA 53  
CZ 60200 BRNO  
WWW.UNICA.CZ

**Die Klinik Unica verfügt stets über genügend getestete Spenderinnen, so daß die Therapie unmittelbar beginnen kann.**



## WER IST DIE SPENDERIN?

**Die Spenderinnen sind junge Frauen, die sich freiwillig an der Klinik Unica melden und anderen Frauen helfen wollen. Am häufigsten handelt es sich um Studentinnen der Brüner Hochschulen.**

Alle Spenderinnen müssen immer die strengen gesetzlichen Kriterien für die Gameten- und Embryonenspende erfüllen (Guidelines for oocyte donation of The American Society of Reproductive Medicine, publiziert in „Fertility and Sterility“, Vol. 77, No. 6, Suppl. 5, June 2002).

Sie müssen jünger als 30 Jahre sein, psychologische Besprechung absolvieren und alle Untersuchungen auf übertragbare Infektionskrankheiten (HIV, Syphilis, Hepatitis B und C, Zytomegalievirusinfektion und Chlamydien) müssen negativ ausfallen. Selbstverständlich sind ein guter gesundheitlicher Allgemeinzustand und ein negatives Ergebnis der genetischen Untersuchung.



## DIE WICHTIGE INFORMATIONEN ZUR EIZELLSPENDE

---

### WIE LANGE IST DIE WARTEZEIT AUF EINE EIZELLSPENDE?

Mit der Eizellspende kann man die gewünschte Schwangerschaft ohne Verzögerung erreichen.

Für die Eizellspende haben wir keine Warteliste. In der Unica Klinik gibt es vorgemerkte junge Frauen, die bereit sind bei Bedarf sofort zu helfen und ihre Eizellen zu spenden.

---

### WIE HOCH IST DIE SCHWANGERSCHAFTSRATE NACH EINER EIZELLSPENDE?



Die gespendeten Eizellen stammen von jungen Frauen und daher ist die Schwangerschaftsrateschon im ersten Behandlungszyklus sehr hoch. Nach einem Embryonentransfer von zwei Embryonen werden bereits beim ersten Versuch mehr als 50% der Patientinnen schwanger.



## WORAUF WERDEN DIE SPENDERINNEN VOR DER EIZELLENDE UNTERSUCHT?

Die notwendigen Untersuchungen der Spenderinnen sind gesetzlich vorgeschrieben. Die Spenderinnen werden psychologisch getestet, genetisch und hormonell abgeklärt, Infektionskrankheiten inklusive HIV werden ausgeschlossen. An der Unica Klinik ist die Auswahl noch strenger als vom Gesetz vorgeschrieben, da wir auch die Altersgrenze auf 20 bis 29 Jahre einschränken.



## WIE WIRD DIE SPENDERIN FÜR EINE EIZELLENDE AUSGEWÄHLT?

Bei der Auswahl der Spenderin werden Blutgruppe, Rhesus Faktor und äußere Merkmale, wie Augen-, und Haarfarbe, sowie der Körpertyp der Empfängerin berücksichtigt. Die Eizellspenderinnen der Unica Klinik haben mindestens Abitur. Aufgrund der gesetzlichen Vorgaben der Tschechischen Republik dürfen Eizellspenden nur anonym erfolgen.

## VERWENDET MAN ZUR EIZELLENDE AUCH DIE EIZELLEN VON ANDEREN KINDERWUNSCH PATIENTINNEN?

Für die Eizellspenden werden auf der Klinik Unica niemals überzählige Eizellen von Frauen, die sich selber einer Kinderwunschbehandlung unterziehen, verwendet. Die Eizellen stammen immer nur von jungen, gesunden Spenderinnen, meistens von Studentinnen der Universität und der Hochschulen.



## WIE VIELE EIZELLEN BEKOMMT DIE EMPFÄNGERIN BEI DER EIZELLENDE?

Alle Eizellen der Spenderin stehen der Empfängerin zur Verfügung. Meistens sind es 7 bis 12 reife Eizellen. Nach der Befruchtung werden die Embryonen im Labor kultiviert. Im Laufe der fünftägigen Kultivierung bleiben eventuell defekte Embryonen in der Entwicklung stehen. Jene, die sich bis zum fünften Tag weiter entwickeln, haben eine höhere Wahrscheinlichkeit auf eine erfolgreiche Schwangerschaft und werden der Empfängerin eingesetzt.



## KANN MAN DIE EMBRYONEN NACH DER EIZELLENSPENDE KRYOKONSERVIEREN?

Wenn am fünften Tag der Kultivierung mehrere Embryonen vorhanden sind, kann man die übrigen kryokonservieren und bei minus 196 Grad aufbewahren.

Dadurch besteht die Möglichkeit, dass man aus

einem IVF Zyklus mit einem zweiten Transfer mit den aufgetauten Embryonen auch ein zweites Kind bekommen kann. Die Erfolgsrate beim Transfer von aufgetauten Embryonen beträgt etwa bis 30%, da einige Zellen während des Einfrierens durch Bildung von Eiskristallen zerstört werden können.

## WIE SIEHT DIE VORBEREITUNG DER EMPFÄNGERIN FÜR DIE EIZELLENSPENDE AUS?

Bei der Empfängerin wird die Bildung der Gebärmutterschleimhaut durch Östrogengaben unterstützt. Die Empfängerin nimmt nur Östrogentabletten. Sonst wird bei der ihr keine Stimulation durchgeführt.

**Ab dem Datum der ersten Östrogentablette wird die Spenderin zugeordnet und der ganze Transferzyklus wird genau geplant.**

## WIE LÄUFT DIE BEHANDLUNG BEI DER EIZELLENSPENDE AB?

Die Stimulierung der Eierstöcke der Spenderin wird mit der Vorbereitung der Empfängerin synchronisiert. Die Eizellen werden der Spenderin entnommen. Im Labor werden diese Eizellen mit den Spermien des Partners befruchtet, und nach fünf Tagen als Embryo-Blastozyste, in die Gebärmutter der Frau, der zukünftigen Mutter übertragen. Diese wird dann das Kind austragen und entbinden.



## WIE WIRD DIE BEFRUCHTUNG DER GESPENDETEN EIZELLEN DURCHFÜHRT?

Gespendete Eizellen werden mit den Spermien des Partners befruchtet. Dafür muss der Mann entweder am Tag der Eizellentnahme zur Samenabgabe kommen, oder es wurden die Spermien schon vorher beim Aufklärungsgespräch eingefroren. In diesem Fall werden die Spermien am Tag der Eizellentnahme aufgetaut und für die Befruchtung verwendet. Um die Chance auf Erfolg zu erhöhen, werden alle Eizellen mit einer ausgewählten Samenzelle mittels der ICSI Methode befruchtet.





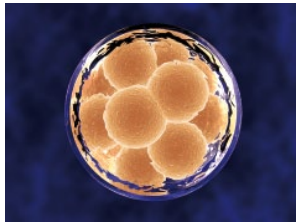
## KANN MAN BEI DER EIZELLENSPENDE AUCH DIE GESPENDETEN SPERMIIEN VERWENDEN?

Das Gesetz ermöglicht auch die gespendeten Eizellen mittels ICSI mit gespendeten Spermien zu befruchten. In diesen Fällen handelt es sich um so genannte Embryonenspende.



## WIE VIELE EMBRYONEN WERDEN BEI EINER EIZELLENSPENDE TRANSFERIERT?

Die Entscheidung über Anzahl der transferierten Embryonen trifft das Paar selber. Meistens sind es zwei Embryonen und 45 % der Schwangeren bekommen dann Zwillinge.



## WANN WIRD NACH DER EIZELLENSPENDE DER TRANSFER DER EMBRYONEN DURCHFÜHRT?

Die Embryonen, die sich bis zum fünften Tag nach der Befruchtung weiterentwickeln, werden am 5. Tag im Blastozystenstadium in die Gebärmutter transferiert.

---

## WAS PASSIERT, WENN DIE EIERSTÖCKE DER SPENDERIN UNZUREICHEND REAGIEREN?

In dem Fall trägt die Klinik die Risiken. Die Empfängerin bezahlt nichts und unmittelbar danach wird eine neue geeignete Spenderin ausgesucht und ein neuer Transferzyklus geplant.



## WIE LANGE WERDEN IN DER UNICA KLINIK BEREITS EIZELSPENDEN DURCHGEFÜHRT?


Eizellspenden werden an der Unica Klinik seit 2003 durchgeführt. Die Methode wurde in Zusammenarbeit mit anerkannten Fachexperten des Zentrums für Reproduktionsmedizin der Universitätsklinik für Gynäkologie und Geburtshilfe des Hadassah Medical Centre in Jerusalem entwickelt und präzisiert. Derzeit läuft an der Klinik Unica etwa 300 Eizellspenden Therapien jährlich, was ein Viertel aller Embryonentransfers darstellt.

## WIE SOLL MAN BEI BEDARF EINER EIZELSPENDE VORGEHEN?

Weiterführende Informationen und Termine können Sie unter [ivf@unica.cz](mailto:ivf@unica.cz) anfordern.

Die Behandlung wird zusammen mit Ihnen unmittelbar geplant und der genaue zeitliche Ablauf wird festgelegt.





**Sämtliche Angaben über den Gesundheitszustand der Spenderin und die Untersuchungsergebnisse sind jedoch in der Klinik sicher verwahrt. Das Gesetz verlangt ihre Archivierung für den Bedarfsfall, wenn dies z. B. der Gesundheitszustand des aus den gespendeten Eizellen entstandenen Kindes erfordern sollte. Es bleibt immer möglich, wichtige Informationen aufzufinden.**

**[www.unica.cz](http://www.unica.cz)**

[ivf@unica.cz](mailto:ivf@unica.cz)